

# mobil ans #werk – Gemeinsam mit Unternehmen mobil

*Im Rahmen des Bundeswettbewerbs #Mobilwandel 2035 (BMU)*



Fiege Logistik Stiftung & Co. KG

Dirk Rossmann GmbH

W & S Epic.

H. Pickerd GmbH & Co. KG

Raue GmbH

IKEA

Biotech GmbH

Thuasne Deutschland GmbH

10.02.2022

© Dieter Siedersleben



plan  
zwei

## *Gliederung*

1. Eckdaten der Einwohner:innen Umfrage
2. Methodisches Vorgehen der Auswertung
3. Auswertung der Kommentare und Verbesserungsmöglichkeiten





**mobil ans  
#werk**

# **Auswertung Umfrage Einwohner:innen**

## Umfrage der Einwohner:innen in der Stadt Burgwedel

### 1. Eckdaten der Einwohner:innen Umfrage

Eckdaten	Angaben
Zielgruppe	Einwohner:innen und Auspendler:innen der Stadt Burgwedel
Funktion/ Ziel	Identifikation eines Stimmungsbildes in der Bewohnerschaft von Burgwedel
Aufrufe	398 Aufrufe der Umfrage
Teilnehmer:innen vollständig	Ca. 140 Teilnehmer:innen
Zeitraum der Umfrage	11.10.2021 – 09.12.2021





## 2. Methodisches Vorgehen der Auswertung

### Methodische Arbeitsschritte:

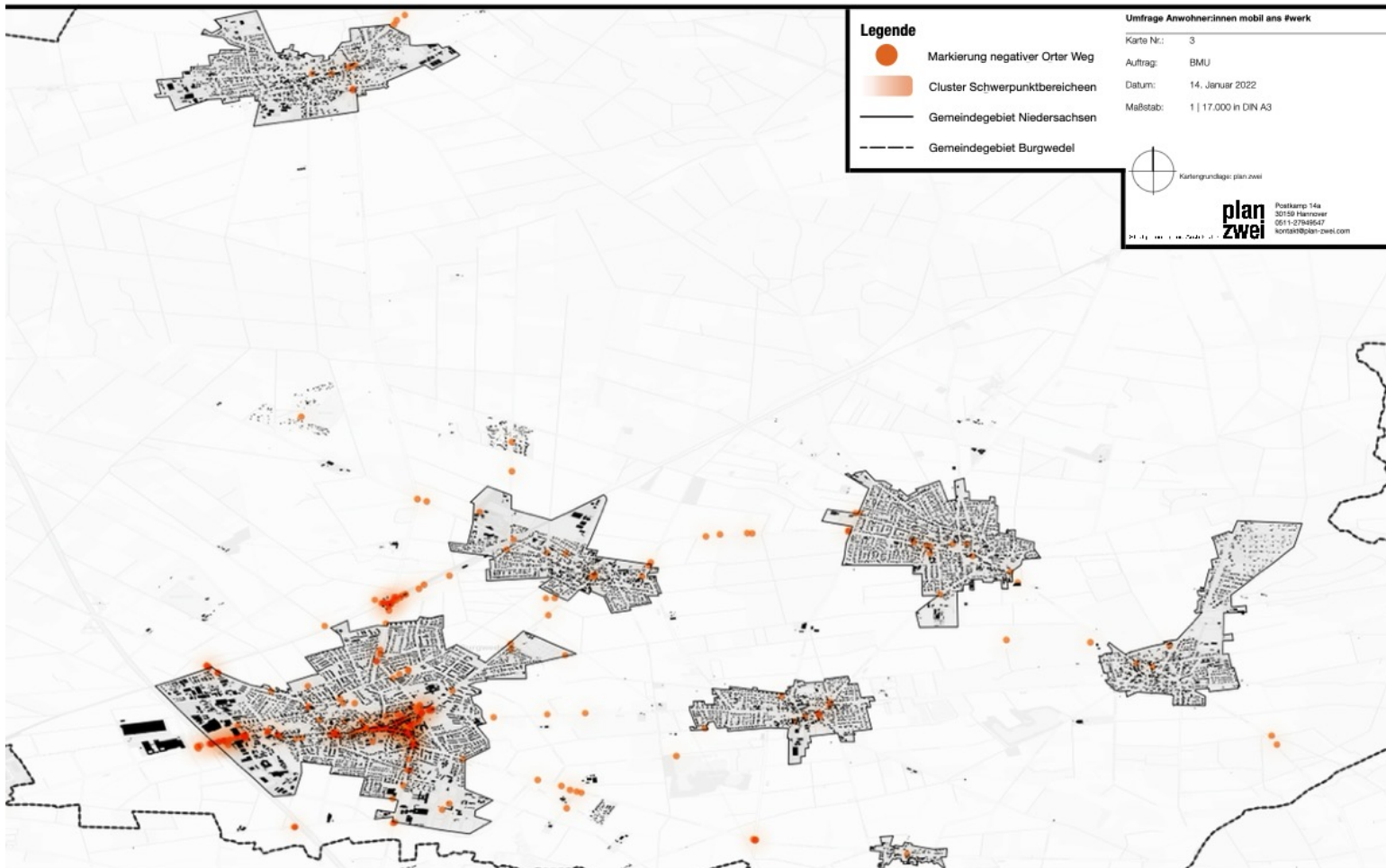
- Kartografische Verortung von Anmerkungen und Vorschlägen.
- Auswertung der Kommentare anhand einer Codierung des Datenmaterials und Darstellung in Kategoriensystem.
- Verschlagwortung der Kommentare und Gewichtung anhand der Anzahl an Nennungen in einer übersichtsartigen Wortwolke.



## 3. *Negativ wahrgenommene Orte in Burgwedel*

### **Negativ wahrgenommene Orte in Burgwedel**

**mobil ans  
#werk**



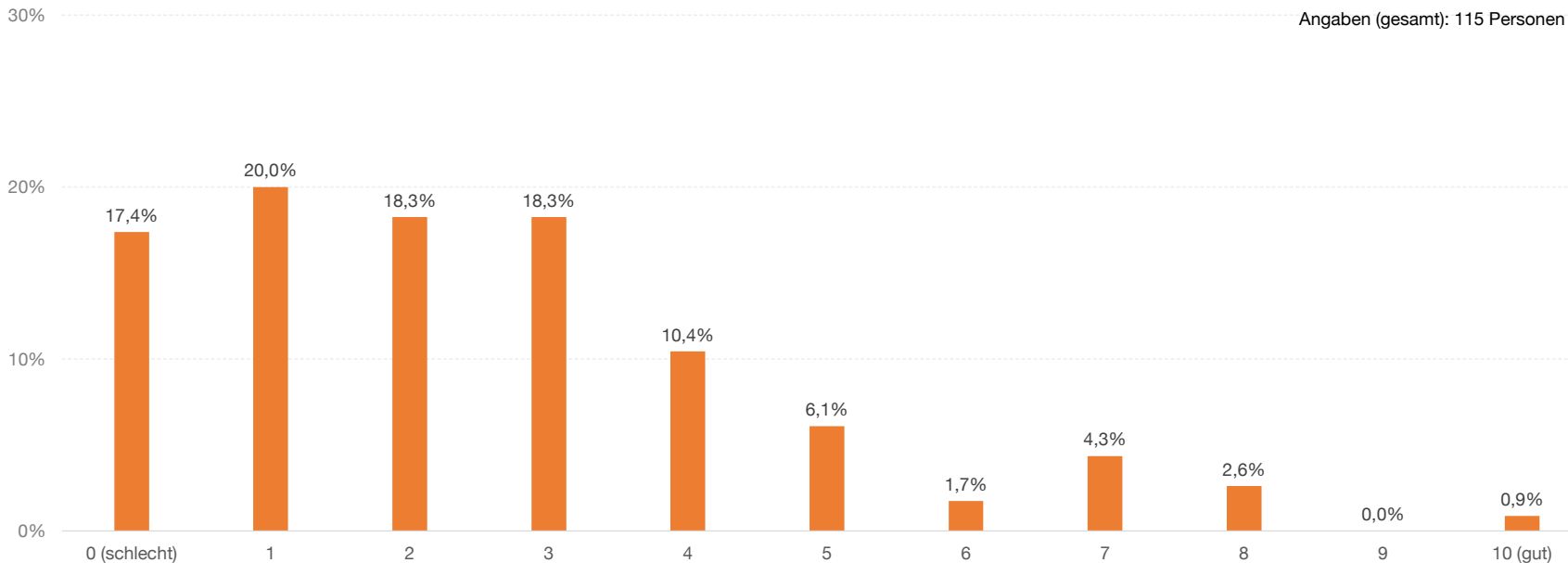
### Wichtige Orte in Burgwedel:

- Der Bahnhof Burgwedel wird im Rahmen der Umfrage häufig als negativ markiert.
- Ist neben der Autobahnauffahrt und dem Ortskern Burgwedel der meist markierte Ort in der Gemeinde.

## 3. Auswertung der Kommentare und Verbesserungsmöglichkeiten

### Ich empfinde das Bahnhofsareal gegenwärtig:

Angaben in Prozent.



Statistik: plan zwei | TU Dortmund | Wirtschaftsförderung Burgwedel (2021)

**mobil ans  
#werk**

### Stimmungsbild Nutzung des Bahnhofs:

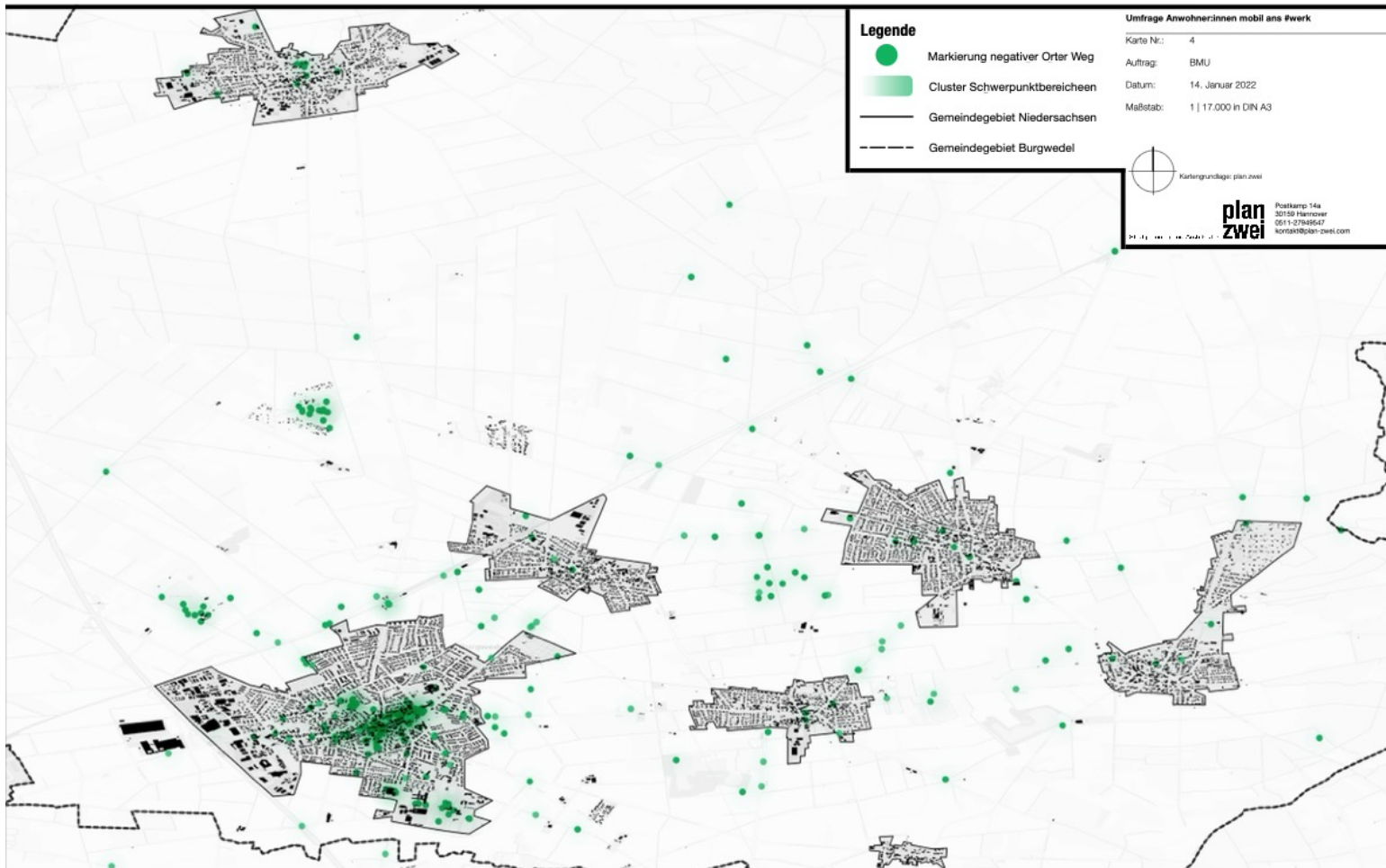
- Bahnhof wird überwiegend als schlecht bis sehr schlecht bewertet.



## 3. Positiv wahrgenommene Orte in Burgwedel

### Positiv wahrgenommene Orte in Burgwedel

mobil ans  
#werk



### Wichtige Orte in Burgwedel:

- Nur wenige positive Anmerkungen.
- Radweg zwischen Fuhrberg und Gewerbegebiet Großburgwedel als positiv gewertet.
- Fahrradabstellmöglichkeiten am Bahnhof werden hervorgehoben.



## 3. Kategoriensystem mit Subkategorien

### Kategorie 01



#### □ Anbindung an den Bahnhof

#### Subkategorien:

- Periphere Lage des Bahnhofs
- Busanbindung in Burgwedel
- Taktung Züge/ Metronom



### Kategorie 02



#### □ Versorgungs- und Nutzungsinfrastrukturen

#### Subkategorien:

- Beleuchtung
- Unterstell- und Wartemöglichkeiten
- Weitere Infrastrukturen
- Verwahrlosung



### Kategorie 03



#### □ Mobilitätssysteme und Verkehrsarten

#### Subkategorien:

- Radinfrastruktur
- Barrierefreiheit/ Fußgänger:innen
- Mobilitätsangebote
- Stellplätze und Kurzparken





## Kategorie 01

# Anbindung des Bahnhofs

## Kernaussagen:

- Die Entfernung und Lage des Bahnhofs wird als abgelegen bewertet.
- Busverbindungen aus den einzelnen Ortsteilen zum Bahnhof sollen ausgebaut werden.
- Es wird sich eine mindestens halbstündige Taktung des Zugs gewünscht.
- Die Zugverbindung wird als unzuverlässig, unpünktlich und schlecht frequentiert beschrieben.

**„Ich nutze das Angebot nicht, da es zu weit von unserem Wohnort entfernt liegt und der Zug zu selten fährt“**

(Periphere Lage Bahnhof)

**„Mit dem Auto brauche ich 30 Minuten, mit dem ÖPNV doppelt so lange“**

(Taktung Züge/ Metronom)

**„Bessere Busverbindung von den Dörfern“**

(Busanbindung Bahnhof)

**„30 Minuten Taktung der S-Bahn und ich steige sofort auf ÖPNV um“**

(Taktung Züge/ Metronom)

01

02

03

tu

plan  
zwei

10.02.22

## Kategorie 02

# Versorgungs- und Nutzungsinfrastrukturen

**„Attraktives Bahnhofsgebäude  
mit Unterstellmöglichkeiten“**

(Unterstell- und Wartemöglichkeiten)

**„Schließfächer für Gepäck  
und Abholstation für Pakete“**

(Weitere Infrastrukturen)

**„Mehr Beleuchtung zu der dunklen  
Jahreszeit (...) sehr dunkel für  
Menschen die pendeln.“**

(Beleuchtung)

**„Grünstreifen, Bewuchs und Parkplatz  
sieht sehr ungepflegt und nicht sauber  
aus. Viel Müll“**

(Verwahrlosung)

01

02

03

## Kernaussagen:

- Wunsch nach einer hochwertigen wettergeschützten Aufenthalts- und Unterstellmöglichkeit (z.B. im Bahnhofsgebäude)
- Multifunktionale Nutzungsmöglichkeiten mit vielen Infrastrukturen:
  - Beheizte Innenräume mit W-LAN
  - Toilette
  - Kaffee und Kiosk
  - Geld- und Fahrkartenautomat
  - Schließfächer und Paketstation
  - Beschilderungsleitsystem mit wichtigen Orten in Burgwedel
- Ort wird als subjektiver Angstraum und als ungepflegt beschrieben. Besonders die Beleuchtung, der Müll und der fehlende Beschnitt der Grünflächen wird kritisiert.



## Kategorie 03

# Mobilitätssysteme und Verkehrsarten

### Kernaussagen:

- Großes und sicheres Fahrradparkhaus mit vielen öffentlich zugänglichen Stellplatzflächen auf beiden Gleisseiten
- Die Verkehrssituation für Radfahrende wird an vielen Stellen als unsicher bewertet.
- Fehlende Barrierefreiheit der Unterführung und des nördlichen Bahnaufgangs wird kritisiert (z.B. Wunsch nach Fahrstuhl)
- Konfliktsituationen zwischen Kurzparkenden und anderen Verkehrsteilnehmer:innen
- Wunsch nach vielfältigen Mobilitätsformen:
  - Leihräder und Roller für Pendelnde
  - Sprintlinie nach Hannover
  - Sharingangebote für Transporter und Hänger
  - Ein universales Bezahlangebot für alle Dienste

**„Mehr vielfältige Mobilität ermöglichen:  
Sharingangebote für Transporter,  
Hänger.“**

(Mobilitätsangebote)

**„Fahrstuhl für Rollstuhlfahrer.“**

(Barrierefreiheit/ Fußgänger:innen)

**„Zu wenig Stellplätze  
im Fahrradparkhaus.“**

(Radinfrastruktur)

**„Fahrrad/ Roller-Verleih für Pendelnde  
in Burgwedels Gewerbegebiete.“**

(Radinfrastruktur)

**„Fußweg unter der Brücke muss  
breiter und sicherer sein.“**

(Barrierefreiheit/ Fußgänger:innen)

01

02

03



### 3. Wortwolke mit Gewichtung nach Häufigkeit der Nennung

**Beleuchtung**

**Parkplätze/ Kurzparkplätze**

**Aufenthalt-/ Unterstellmöglichkeiten**

Anbindung nach Hannover

**Barrierefreiheit/ Gehwege**

**Fahrradabstellplätze**

Reparatur und Radwerkstatt

Mitfahrgelegenheit

**Radverkehrsführung**

Getränkeautomat  
Beidseitiger Zugang Gleise

**Kaffee**

Straßenbahn

Bahnhofgebäude

Gefahr Kopfsteinpflaster

Geldautomat

**Taktung Zug**

Kultur und Gastronomie

Abholstation

Sprintlinie

Taxianrufkasten

Fußgängerüberweg

Zeitschriften

Pflege/ Sauberkeit

Fahrkartenautomat

Verlässliche Fahrtzeiten

Entfernung Wohnort

Fahrrad

**Verkehrssituation Unterführung**

Schließfächer

Sitzmöglichkeiten

Fahrkartenautomat

Lademöglichkeiten E-Mobilität

**Toiletten**

Ridesharing-Angebote